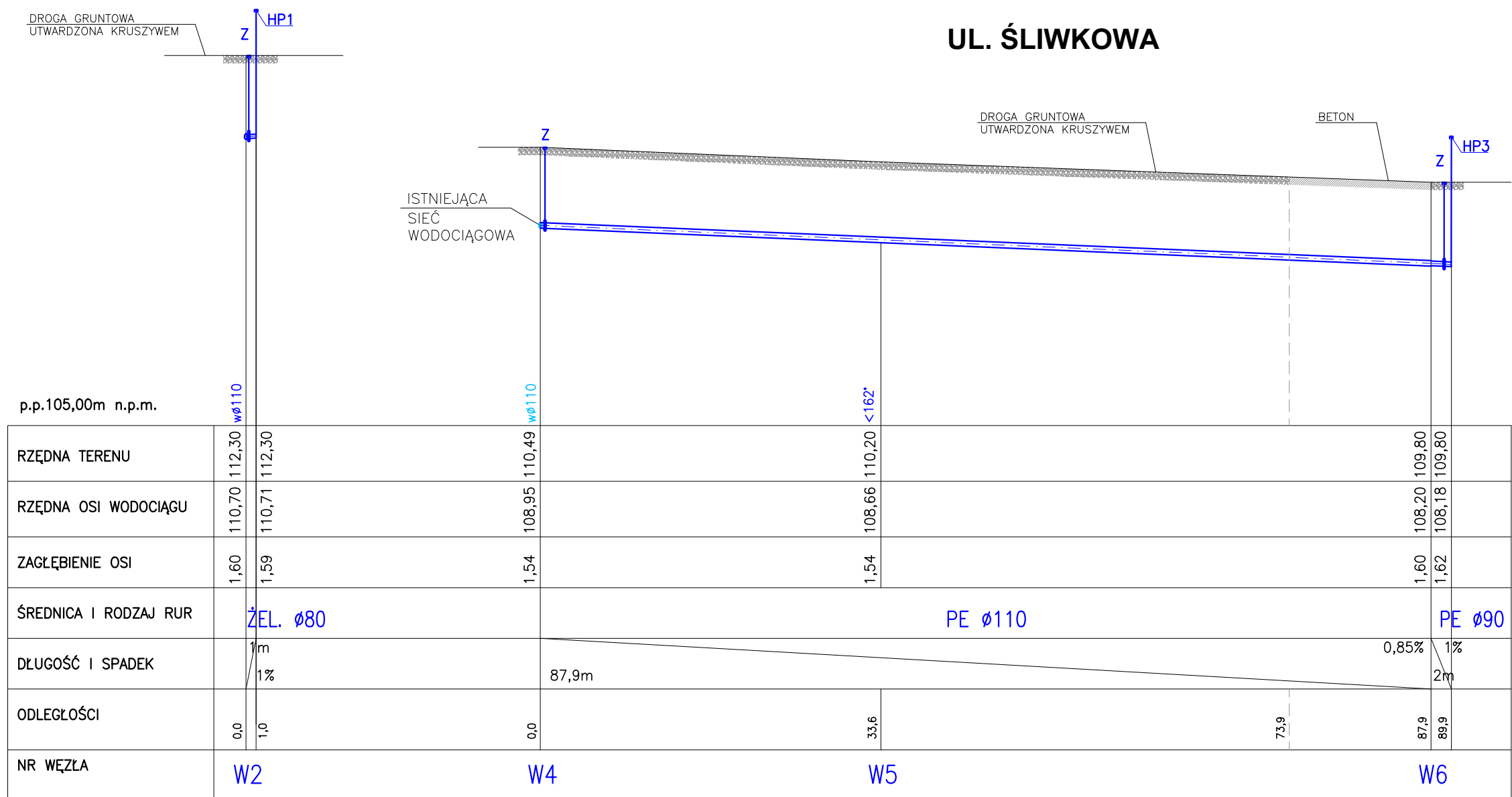
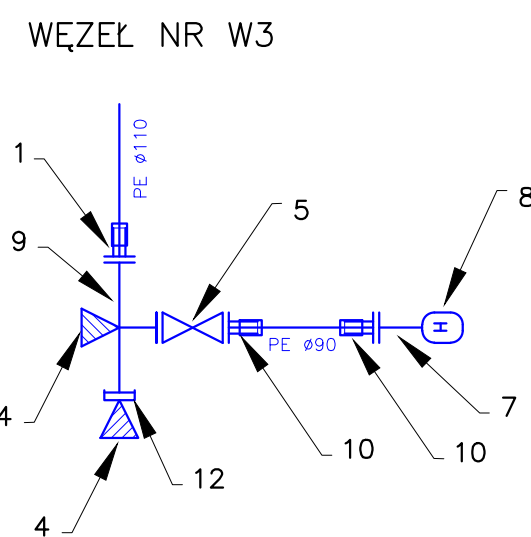
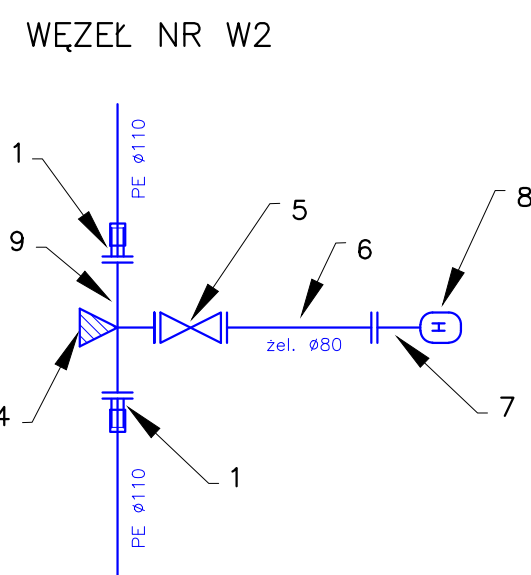
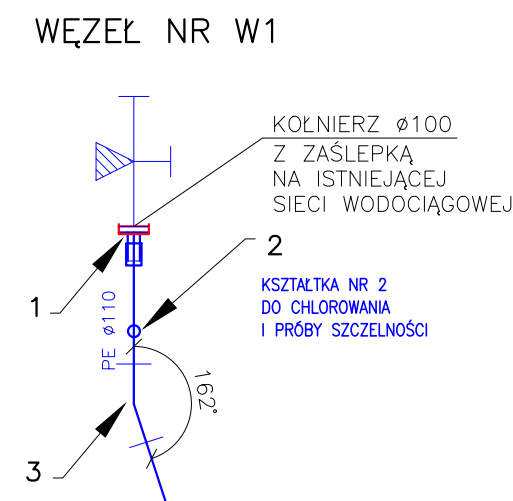
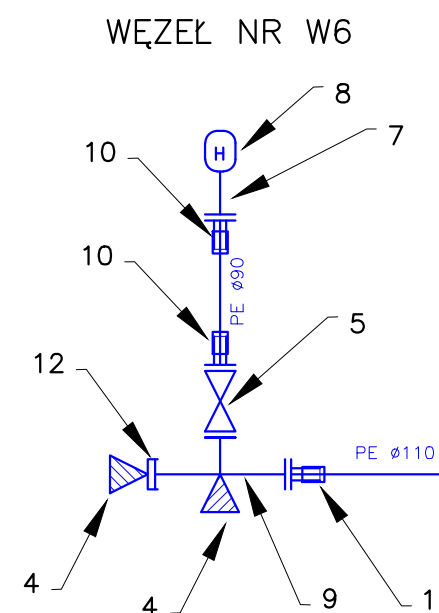
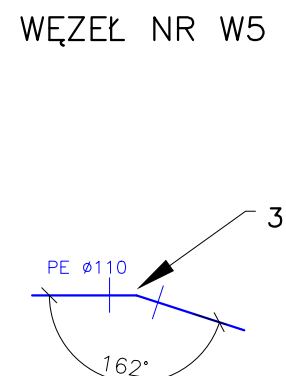
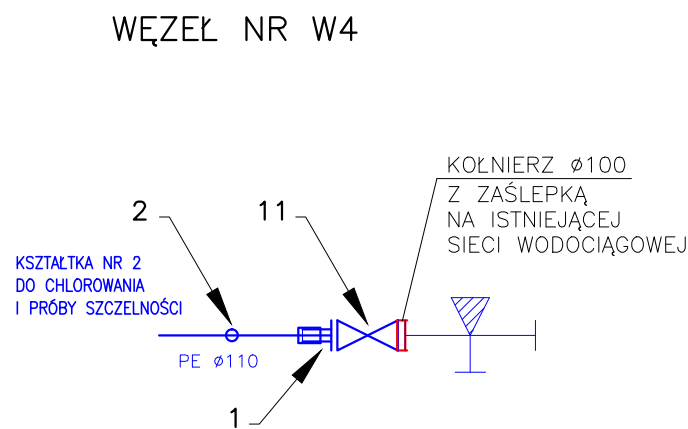


UL. JARZĘBINOWA

UL. ŚLIWKOWA



PROJEKTOWANA SIĘĆ WODOCIĄGOWA



NR ELEM.	NAZWA ELEMENTU W WĘZŁACH	IŁOŚĆ
1	KOŁNIERZ Z KRÓCCEM PE DN110 I Z MUFĄ DO ZGRZEWANIA ELEKTROOPOROWEGO	6 SZT.
2	NAWIERTKA DN40 I OPASKA NAPRAWCZA	2 SZT.
3	ŁUK SEGMENTOWY PE DN110x18"	2 SZT.
4	BŁOK OPOROWY	5 SZT.
5	ZASUWA KOŁNIERZOWA TYPU E DN80 z trzpieniem teleskopowym oraz skrzynką z pierścieniem odcciążającym i płytą podkładową	3 SZT.
6	KRÓCIEC ŻELIWNY KOŁNIERZOWY DN80 L=0,5m	1 SZT.
7	ŁUK KOŁNIERZOWY ZE STOPKĄ DN80	3 SZT.
8	HYDRANT NADZIEMNY DN80 z podwójnym zamknięciem, zabezpieczony w przypadku złamania	3 SZT.
9	TRÓJNIK KOŁNIERZOWY KSZTAŁTKA T DN100/DN80	3 SZT.
10	KOŁNIERZ Z KRÓCCEM PE DN90 I Z MUFĄ DO ZGRZEWANIA ELEKTROOPOROWEGO	4 SZT.
11	ZASUWA KOŁNIERZOWA TYPU E DN100 z trzpieniem teleskopowym oraz skrzynką z pierścieniem odcciążającym i płytą podkładową	1 SZT.
12	ZAŚLEPKA DN100	1 SZT.

<h1>FLAP Lucyna Frelek</h1>		ul. Lipowa 8/7 64-100 Leszno lucynafrelek@gmail.com	
rysunek: PROFIL SIECI WODOCIĄGOWEJ - CZĘŚĆ 2 ZESTAWIENIE WĘZŁÓW WODOCIĄGOWYCH			
temat: BUDOWA SIECI WODOCIĄGOWEJ W UL. JARZĘBINOWEJ W LIPNIE			
adres: UL. JARZĘBINOWA, UL. ŚLIWKOWA 64-111 LIPNO DZ. NR 393/5, 393/9		skala: 1:100/500	
projektant: mgr inż. L. FRELEK upr. budowlane do projektowania i kierowania robotami budowlanymi bez ograniczeń w specjalności instalacyjnej w zakresie sieci, instalacji i urządzeń cieplnych, wentylacyjnych, gazowych, wodociągowych i kanalizacyjnych, nr WKP/0360/PWOS/13		data: 02.2021	
sprawdzający: mgr inż. M. SACHA upr. projektowe i wykonawcze w specjalności instalacyjno - inżynijnej w zakresie sieci i instalacji sanitarnych, nr 1193/88/L0		nr rys.: IS03	