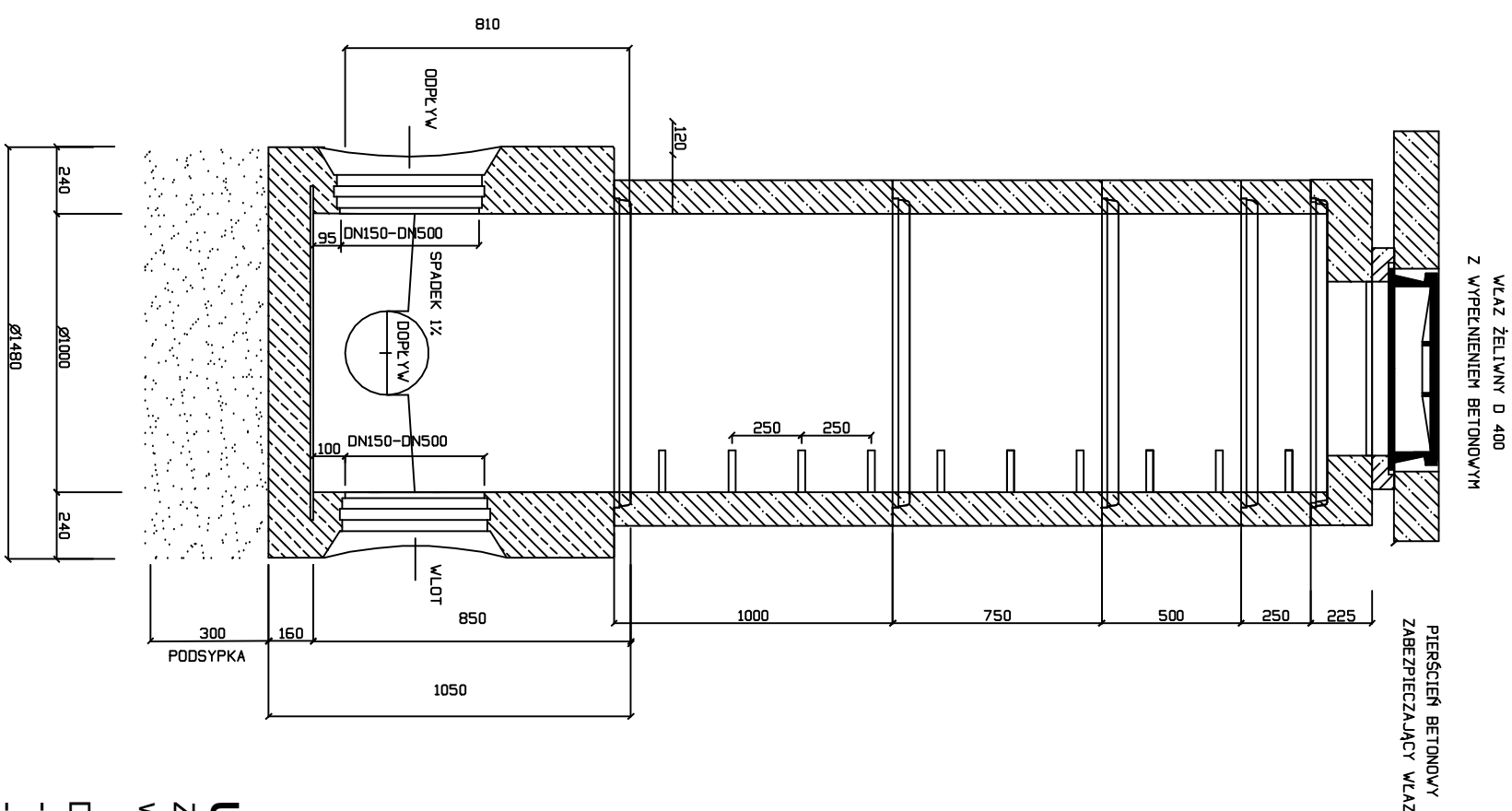


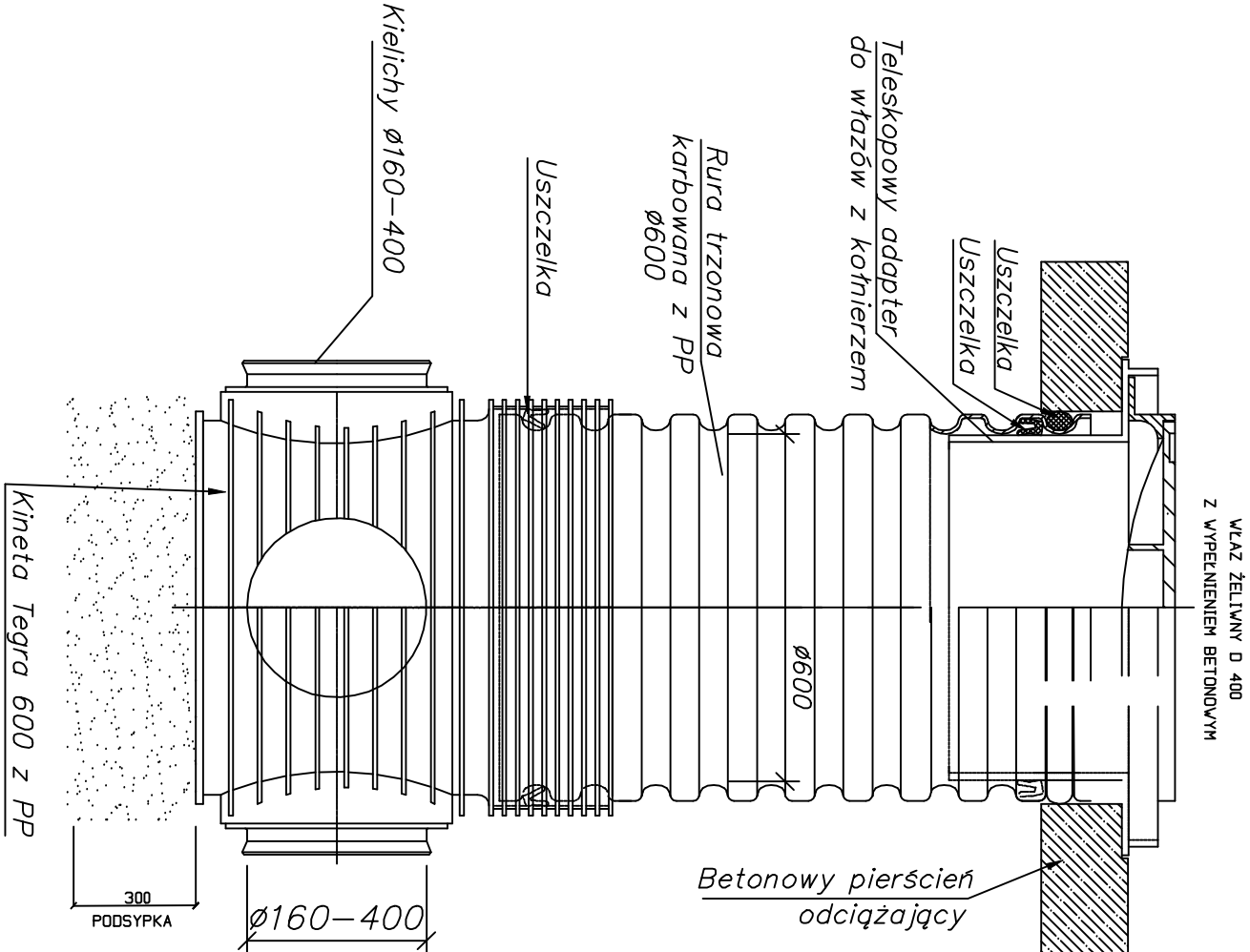
Studzienka kanalizacyjna betonowa  
typ 1000 z C35/40



**UWAGA:**  
Zabezpieczenie wjazdów żeliwnych stosować wyłącznie w terenie nieutwardzonym

- Dla studni betonowych należy:
- Zastosować stopnie złączowe żeliwne powlekane.
  - Zastosować systemowe pokrywy studzienne 1000/625

Studzienka kanalizacyjna tworzywowa  
typ TEGRA z PP Ø600



Rysunek: Studnie rewizyjne: 1000 mm, 600mm - schemat.	
Temat: Budowa sieci kanalizacji sanitarnej.	
Adres:	dz. o nr ewid.: 503, 504, 582/2, 582/5, 583/7, 585/1, 585/14, 585/19, ul. Prosta/Różanaw Wilkowicach w gminie Lipno.
Skala:	-
Data:	03. 2021
Nr rys.:	5
Asystent:	