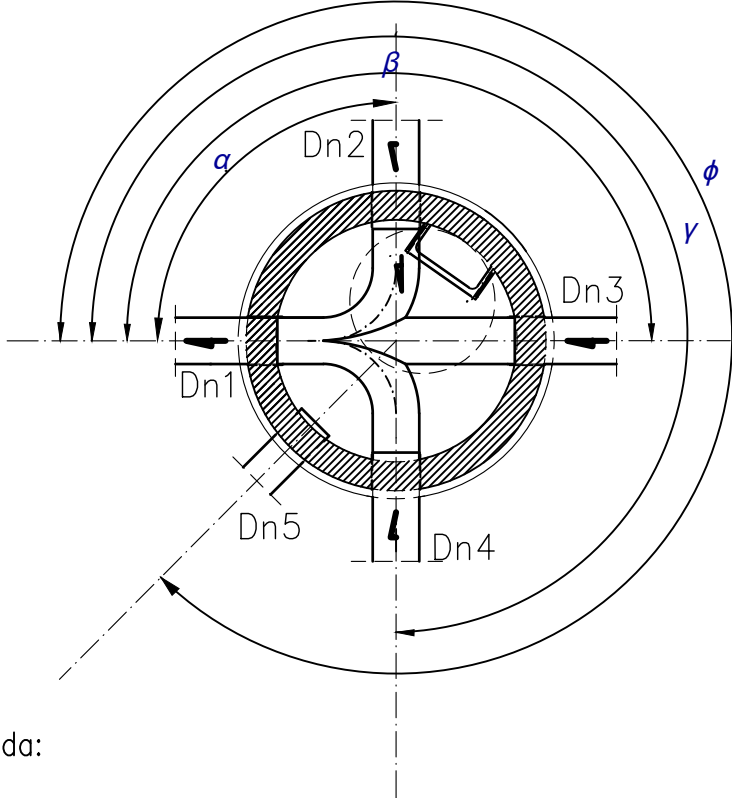
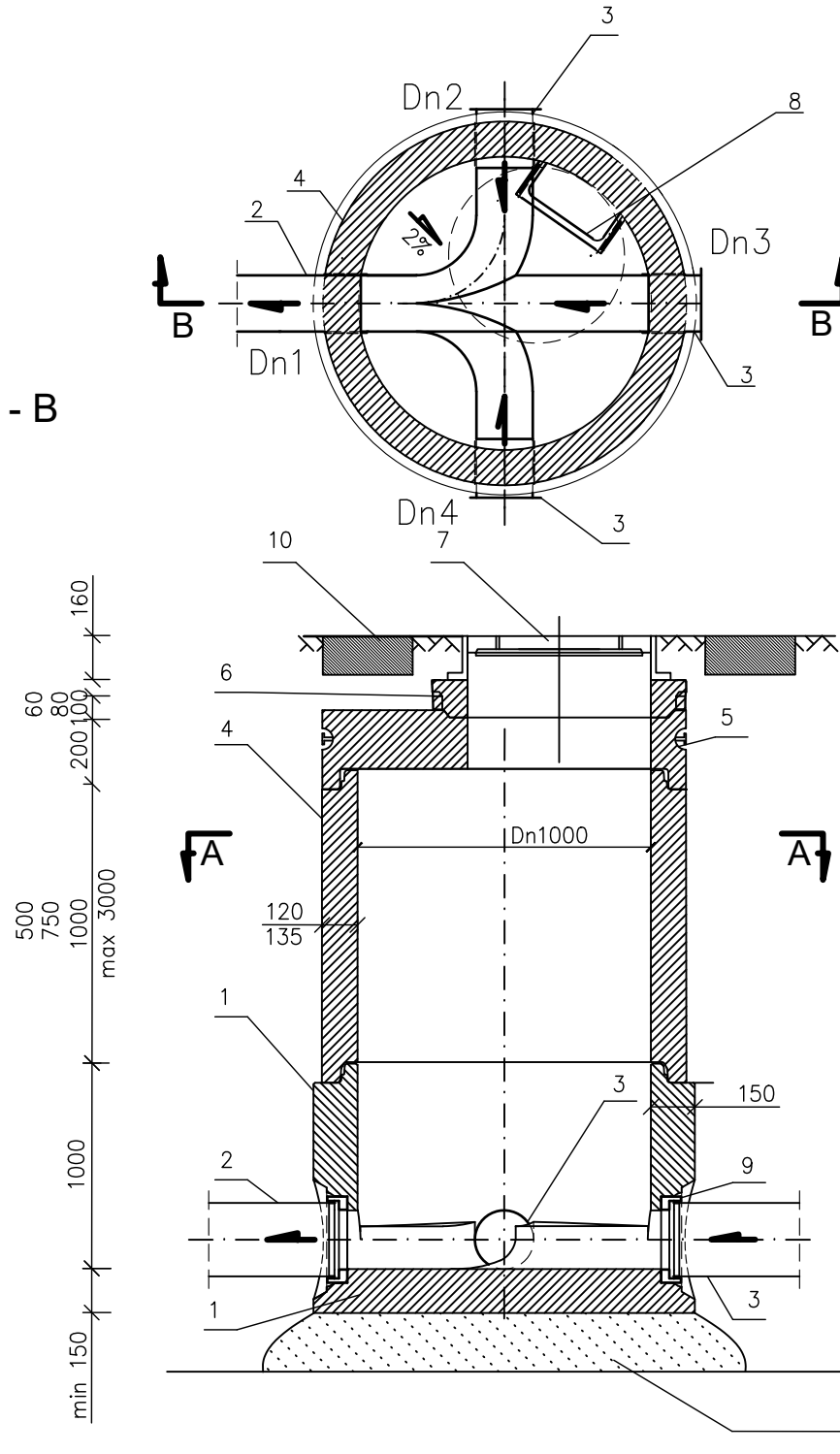


Tabela 1. Zestawienie studni																						
ZESTAWIENIE STUDNI BETONOWYCH Dn1000mm																						
L.p.	Numer studni	X	Y	Rzędna terenu proj.	Rodzaj studni	Średnica studni [m]	Rzędna dna studni	H [m]	Rzędna dna	Dn1 [m]	kąt α	Rzędna dna	Dn2 [m]	kąt β	Rzędna dna	Dn3 [m]	kąt γ	Rzędna dna	Dn4 [m]	kąt φ	Rzędna dna	Dn5 [m]
	KOMORA STUDNI								ODPŁYW		DOPŁYW I (0°-90°)			DOPŁYW II (91°-180)			DOPŁYW III (181°-270°)			DOPŁYW IV (271°-359°)		
1	S1	5746614,30	6400287,24	94,4	betonowa	1,0	92,29	2,11	92,29	0,200	90	92,29	0,160	180	92,29	0,160	270	92,29	0,160	-	-	-

A - A

B - B




Legenda:

- Dennica studni Dn1000mm beton C35/45 wykonana jako monolit z kinetą $h = 3/4 Dn2$
- Kanał główny – Dn1 Dn200mm
- Zasłepione dopływy boczne – Dn2, Dn3 Dn160mm,
- Kręgi betonowe Dn1000mm prefabrykowane, beton C35/45, h zmienne
- Pokrywa studzienna Dn1000/625mm, 400 kN
- Pierścień dystansowy betonowy, beton C35/45, h zmienne
- Właz żeliwny klasy D400 z wypełnieniem betonowym
- Stopnie żlazowe żeliwne pokryte tworzywem sztucznym wykonanie wg PN–EN 1917
- Fabrycznie osadzona tuleja przejściowa
- Pierścień betonowy Dw1000mm.

UWAGI:

- Wymiary i rzędne rur Dn1, Dn2, Dn3, wg profilu podłużnego i tabeli 1.
- Wszystkie elementy studni muszą spełniać wymogi normy PN–EN 1917

<div> KOLEKTORSERWIS</div> <div>ul.A.Kmicica 69, 64-100 Leszno tel. 65 526 77 00, mail: pracownia@kolektor-serwis.pl</div>		ZAMAWIAJĄCY INWESTOR			
		MPWiK Sp. z o.o. ul. Lipowa 76A, 64–100 Leszno			
		OBIEKT I TREŚĆ RYSUNKU			
BUDOWA SIECI KANALIZACJI SANITARNEJ W UL. LUTYCKIEJ W LESZNIE (DZ. O NR EWID. 108/4)		SCHEMAT STUDNI BETONOWEJ Dn1000mm			
ZESPÓŁ PROJEKTOWY		PODPIS	SKALA	NUMER RYSUNKU	
PROJEKTANT	mgr inż. T. RZEŹNIK uprawnienia projektanta nr WKPi0273/POOS/14 specjalność instalacyjno-inżynieryjna		—	05.00	
SPRAWDZAJĄCY	mgr inż. K. JANIAK uprawnienia nr 675/BS/Lo specjalność instalacyjno-inżynieryjna		DATA OPRACOWANIA	BRANŻA	STADIUM
			04.2020	IS	PB
					NR OBIEKTU