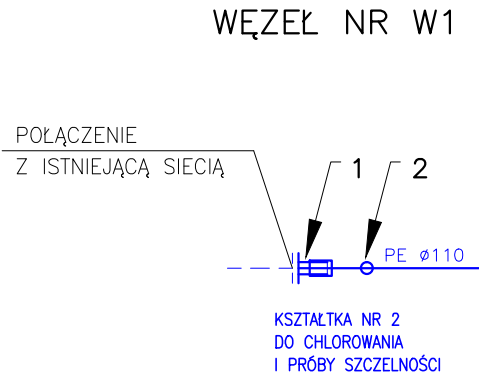
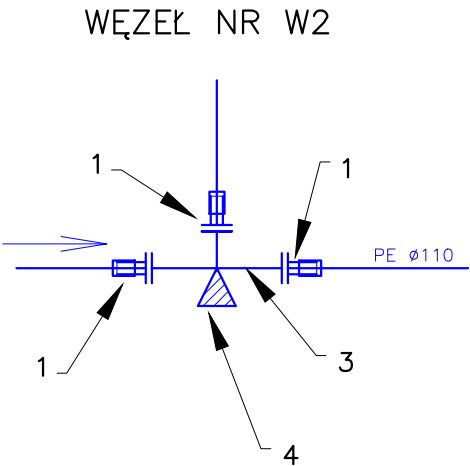
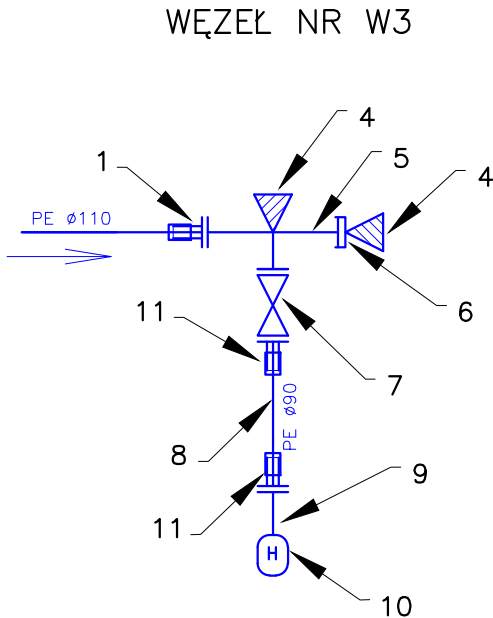


NR ELEM.	NAZWA ELEMENTU	ILOŚĆ
1	KOŁNIERZ Z KRÓĆCEM PE DN110 I Z MUFA DO ZGRZEWANIA ELEKTROOPOROWEGO	6 SZT.
2	NAWIERTKA DN40 I OPASKA NAPRAWCZA	1 SZT.
3	TRÓJNIK KOŁNIERZOWY KSZTAŁTKA T DN100/DN100	1 SZT.
4	BLOK OPOROWY	3 SZT.
5	TRÓJNIK KOŁNIERZOWY KSZTAŁTKA T DN100/DN80	1 SZT.
6	ZAŚLEPKA DN100	1 SZT.
7	ZASUWA KOŁNIERZOWA TYPU E DN80 z trzpieniem teleskopowym oraz skrzynką z pierścieniem odciążającym i płytą podkładową	2 SZT.
8	RURA PE DN90	2 SZT.
9	ŁUK KOŁNIERZOWY ZE STOPKĄ DN80	2 SZT.
10	HYDRANT NADZIEMNY DN80 z podwójnym zamknięciem, zabezpieczony w przypadku złamania	2 SZT.
11	KOŁNIERZ Z KRÓĆCEM PE DN90 I Z MUFA DO ZGRZEWANIA ELEKTROOPOROWEGO	4 SZT.
12	ŁUK SEGMENTOWY PE DN110x45°	2 SZT.
13	ZWĘŻKA DWUKOŁNIERZOWA DN100/DN80	1 SZT.



DORA	rysunek: WĘZŁY WODOCIĄGOWE
Maria Sacha ul.Korfantego 6 64-100 Leszno	temat: BUDOWA SIECI WODOCIĄGOWEJ I KANALIZACJI SANITARNEJ W UL. ZAWISZY CZARNEGO W LESZNO
skala:	adres: UL. ZAWISZY CZARNEGO, 64-100 LESZNO dz. nr 274, 305, 308, 338/1
data: 03.2020	projektant: mgr inż. M. SACHA upr.projektowe i wykonawcze w specjalności instalacyjno-inżynierskiej w zakresie sieci i instalacji sanitarnych, nr 1193/88/Lo
	sprawdzający: mgr inż. L. FRELEK upr. budowlane do projektowania i kierowania robotami budowlanymi bez ograniczeń w specjalności instalacyjnej w zakresie sieci, instalacji i urządzeń cieplnych, wentylacyjnych, gazowych, wodociagowych i kanalizacyjnych, nr WKP/0360/PWOS/13