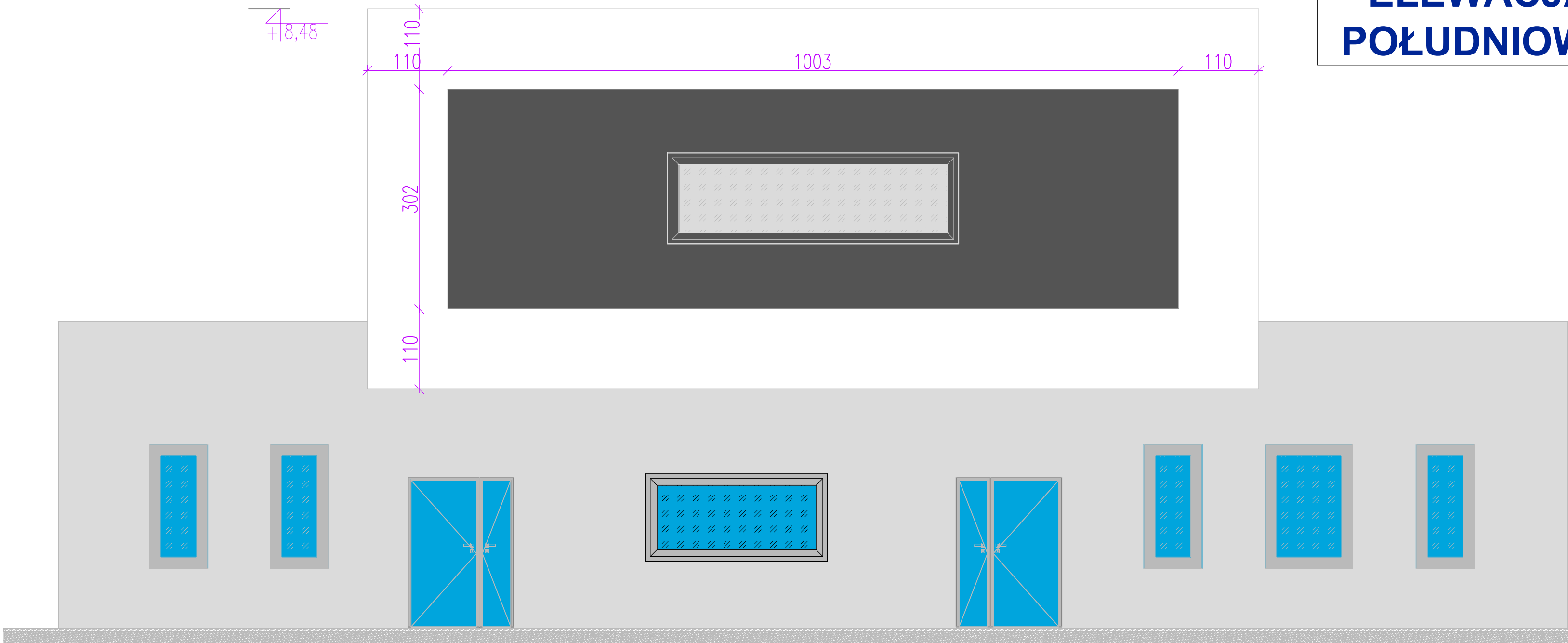
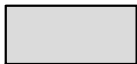

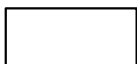
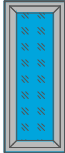
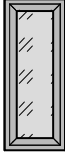


ELEWACJA
POŁUDNIOWA



-  PROJEKTOWANE ELEWACJE – TYNK CIĘNKOWARSTWOWY O GRUBOŚCI ZIARNA 1,5 MM – KOLOR SZARY
-  PROJEKTOWANE ELEWACJE – TYNK CIĘNKOWARSTWOWY O GRUBOŚCI ZIARNA 1,5 MM – KOLOR CZARNY
-  PROJEKTOWANE ELEWACJE – TYNK CIĘNKOWARSTWOWY O GRUBOŚCI ZIARNA 1,5 MM – KOLOR BIAŁY
-  PROJEKTOWANE SZYBY – SZKŁO PRZEZIERNE
-  PROJEKTOWANE SZYBY – SZKŁO PRZYSIEMNIONE

POZIOM POSADOWIENIA BUDYNKU 0,00 POSADZKI = 88,90 m.n.p.m.			
			
Inwestycja:	Budowa budynku sanitarno-szatniowego z częścią biurową jako budynek energooszczędny na terenie siedziby MPWiK przy ul. Lipowej 76A w Lesznie wraz z infrastrukturą techniczną, utwardzeniem terenu oraz przestawieniem sieci kolidujących w granicach działki.		
Inwestor:	Miejskie Przedsiębiorstwo Wodociągów i Kanalizacji Sp. z o.o. w Lesznie ul. Lipowa 76A; 64-100 Leszno		
Adres inwestycji:	Działka nr: 90; 91; 92/2; 94/8;125/2 obręb: Leszno, powiat Leszczyński		
Branża:	ARCHITEKTONICZNA - PROJ. WYKONAWCZY		
Nazwa rysunku:	ELEWACJA POŁUDNIOWA		
Projektant:	mgr inż. arch Karol Major upr. do projektowania w spec. architektoniczno-konstrukcyjnej nr 193/75/Pw	Podpis:	Skala: 1:50
Sprawdzający:	mgr inż. arch Piotr Zaborowski upr. do projektowania w spec. architektoniczno-konstrukcyjnej nr GP.IV.7342(56)/94	Podpis:	Data: 06.2018
Opracował:	mgr inż. Paweł Golc	Podpis:	Nr rys.: A-9