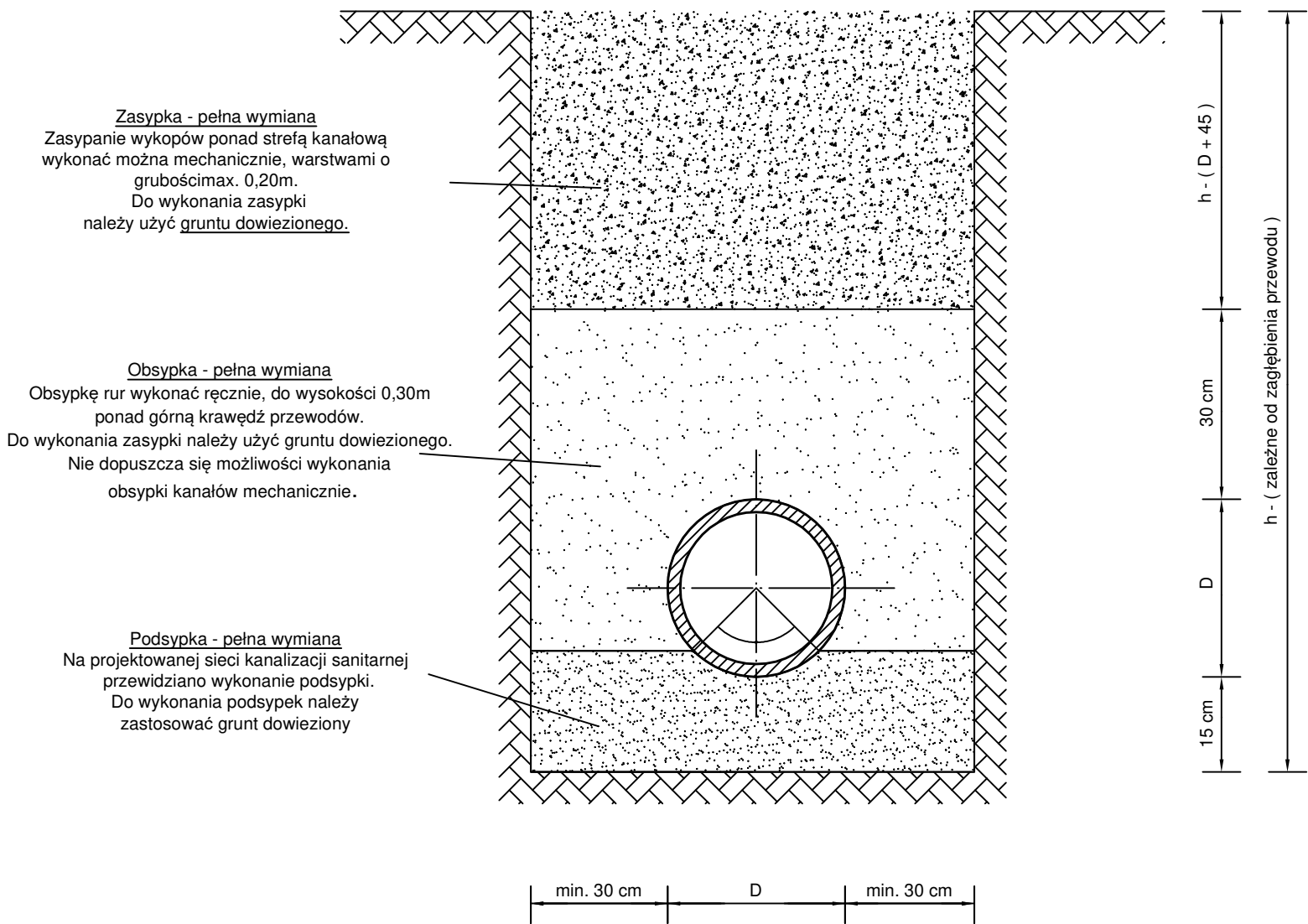
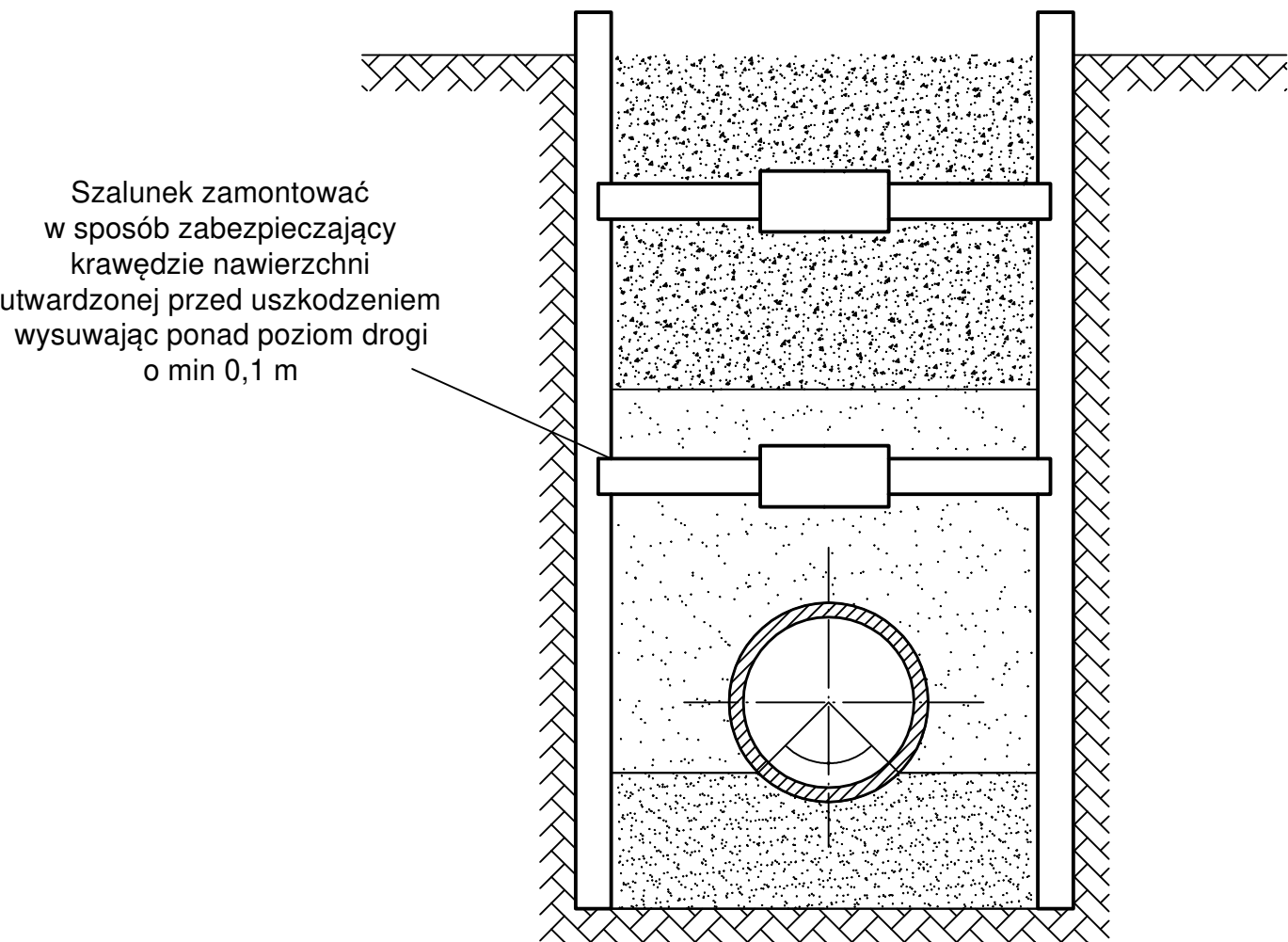


Posadowienie sieci



Technologia wykonania wykopów



Rysunek: Posadowienie kanałów kanalizacyjnych.		
Temat: Przebudowa sieci kanalizacji ogólnospławnej.		
Adres: dz. 49/2, 7/1, 29/8, 32/17, 33/9, 33/11, 41/9, 35/187 ul. Jagiellońska, 64-100 Leszno.		
Skala: -	Projektant: mgr inż. Łukasz Fiszer WKP/0344/POOS/09	W specjalności instalacyjnej w zakresie sieci, instalacji i urządzeń cieplnych, wentylacyjnych, gazowych, wodociągowych i kanalizacyjnych
Data: 07. 2018	Sprawdza Jacy: mgr inż. Leszek Kołodziej WKP/0348/POOS/12	W specjalności instalacyjnej w zakresie sieci, instalacji i urządzeń cieplnych, wentylacyjnych, gazowych, wodociągowych i kanalizacyjnych
Nr rys.: 6	Asystent:	