

ZESTAWIENIE POWIERZCHNI PIĘTRA										
Nr pom.	Nazwa pomieszczenia	Powierzchnia	Wysokość pom.	WYKOŃCZENIE PODŁÓG		WYKOŃCZENIA SUFITU		WYKOŃCZENIE ŚCIAN		NR UWAGI:
				MATERIAŁ	KOLOR	MATERIAŁ	KOLOR	MATERIAŁ	KOLOR	
1.1	KLATKA SCHODOWA	9,31m²	3,00m	plytki gresowe	szary	kaseton-krawędź X	biały	tynek+gładź+dialcolor+lakierowanie	biały	1
1.2	KOMUNIKACJA	92,82 m²	3,00m	plytki gresowe	szary	kaseton-krawędź X	biały	tynek+gładź+dialcolor+lakierowanie	biały	1
1.3	KLATKA SCHODOWA	9,31 m²	3,00m	plytki gresowe	szary	kaseton-krawędź X	biały	tynek+gładź+dialcolor+lakierowanie	biały	1
1.4	JADALNIA TYPU 1 - 40 OSÓB	90,29 m²	3,00m	plytki gresowe	szary	kaseton-krawędź E	biały	tynek+gładź+farba	biały	2 3 4
1.5	PRALNIA PODRĘCZNA	24,01 m²	3,35m	plytki gresowe	szary	tynek+gładź+farba	biały	tynek+gładź+farba	biały	2
1.6	POM. PORZĄDKOWE	4,04 m²	3,00m	plytki gresowe	szary	zabudowa G-K+gładź+farba	biały	tynek+gładź+farba	biały	2 3
1.7	WC DAMSKIE	6,46 m²	3,00m	plytki gresowe	szary	zabudowa G-K+gładź+farba	biały	tynek+plytki ceramiczne	biały	6
1.8	POM. BIUROWE	13,45 m²	3,00m	wykładzina PURe	szary	kaseton-krawędź X	biały	tynek+gładź+farba	biały	
1.9	SZATNIA ODZIEŻY WŁASNEJ MĘSKA-20 OSÓB	29,27 m²	2,70m	plytki gresowe	szary	kaseton-krawędź E	biały	tynek+gładź+farba	biały	2
1.10	UMYWALNIA + PRYSZNICE MĘSKA	27,26 m²	3,35m	plytki gresowe	szary	tynek+gładź+farba	biały	tynek+plytki ceramiczne	biały	5 7
1.11	SZATNIA ODZIEŻY ROBOCZEJ - MĘSKA	17,05 m²	3,35m	plytki gresowe	szary	tynek+gładź+farba	biały	tynek+gładź+farba	biały	2
1.12	SUSZARNIA ODZIEŻY ROBOCZEJ	6,94 m²	3,35m	plytki gresowe	szary	tynek+gładź+farba	biały	tynek+gładź+farba	biały	2
1.13	SUSZARNIA OBUWIA ROBOCZEGO	2,73m²	3,35m	plytki gresowe	szary	tynek+gładź+farba	biały	tynek+gładź+farba	biały	2
1.14	SZATNIA ODZIEŻY WŁASNEJ DAMSKA-3 OSOBY	8,27 m²	3,35m	plytki gresowe	szary	kaseton-krawędź E	biały	tynek+gładź+farba	biały	2
1.15	UMYWALNIA + PRYSZNICE DAMSKA	11,45 m²	3,35m	plytki gresowe	szary	tynek+gładź+farba	biały	tynek+plytki ceramiczne	biały	5 6
1.16	SZATNIA ODZIEŻY ROBOCZEJ - DAMSKA	12,62 m²	3,35m	plytki gresowe	szary	tynek+gładź+farba	biały	tynek+gładź+farba	biały	2
1.17	SUSZARNIA ODZIEŻY ROBOCZEJ	7,82 m²	3,35m	plytki gresowe	szary	tynek+gładź+farba	biały	tynek+gładź+farba	biały	2
1.18	WC MĘSKIE	18,76 m²	3,00m	plytki gresowe	szary	zabudowa G-K+gładź+farba	biały	tynek+plytki ceramiczne	biały	6
SUMA:		391,86m²								
UWAGI:										
Zastosować tynk cementowo-wapienny kategorii III, polimerową gładź szpachlową oraz dwukrotnie farbę dyspersyjno-krzemianową, paroprzepuszczalną, kolor biały										
1. do wysokości sufitu wykonać Dialcolor jako nakładana pistoletem niskociśnieniowym akrylowa powłoka dekoracyjna w dyspersji wodnej wraz z lakierowaniem										
2. do wysokości 2,0m od poziomu wykończonej podłogi ściany pomalować lakierem zmywalnym bezbarwnym lamperyjnym										
3 wokół umywalki wykonać fartuch z płytek ceramicznych szerokości 1 m oraz do wysokości 1,60 m										
4 ponad blatem kuchennym ścianę wykończyć płytkami ceramicznymi do wysokości 1,60 m										
5. do wysokości 2,0m od poziomu wykończonej podłogi ściany wykończyć płytkami ceramicznymi powyżej pomalować farbą										
6. nad umywalkami wkleić lustro ściennie o wymiarach 1,2 x 0,9 m										
7. nad umywalkami wkleić lustro ściennie o wymiarach 3,0 x 0,9 m										

POSADZKI Z PŁYTEK:

- Z płytek gresowych szklwionych, wymiary 60x60cm, antypoślizgowych (min. R9), klasa ścieralności IV w kolorze szarości do uzgodnienia z inwestorem
- zastosować profil dylatacyjny ze stali nierdzewnej Schluter - DILEX - BWS
- w pomieszczeniach ze ścianami malowanymi wykonać cokoliki wys. 10cm - odpowiednio z płytek gresowych fazowanych z zaokrągloną górną krawędzią
- w pomieszczeniach mokrych przed ułożeniem okładziny ceramicznej wykonać ciągłą, wodoszczelną powłokę uszczelniającą FDF - jednoskładnikowa folia w płynie

SCHODY

- Z płytek gresowych nieszkliwionych, wymiary 60x60cm, antypoślizgowych (min. R10), klasa ścieralności IV
- Podstopnice schodów wykonać w kolorze kontrastującym (ciemniejszym)
- Cokoliki wys. 10cm - odpowiednio z płytek gresowych fazowanych z zaokrągloną górną krawędzią

WYKŁADZINA SYNTETYCZNA PURE

Wykładzina syntetyczna typ **Scala 55 PURe**, heterogeniczna, z fazowanymi krawędziami. Zabezpieczona powierzchniowo powłoką ochronną PURe

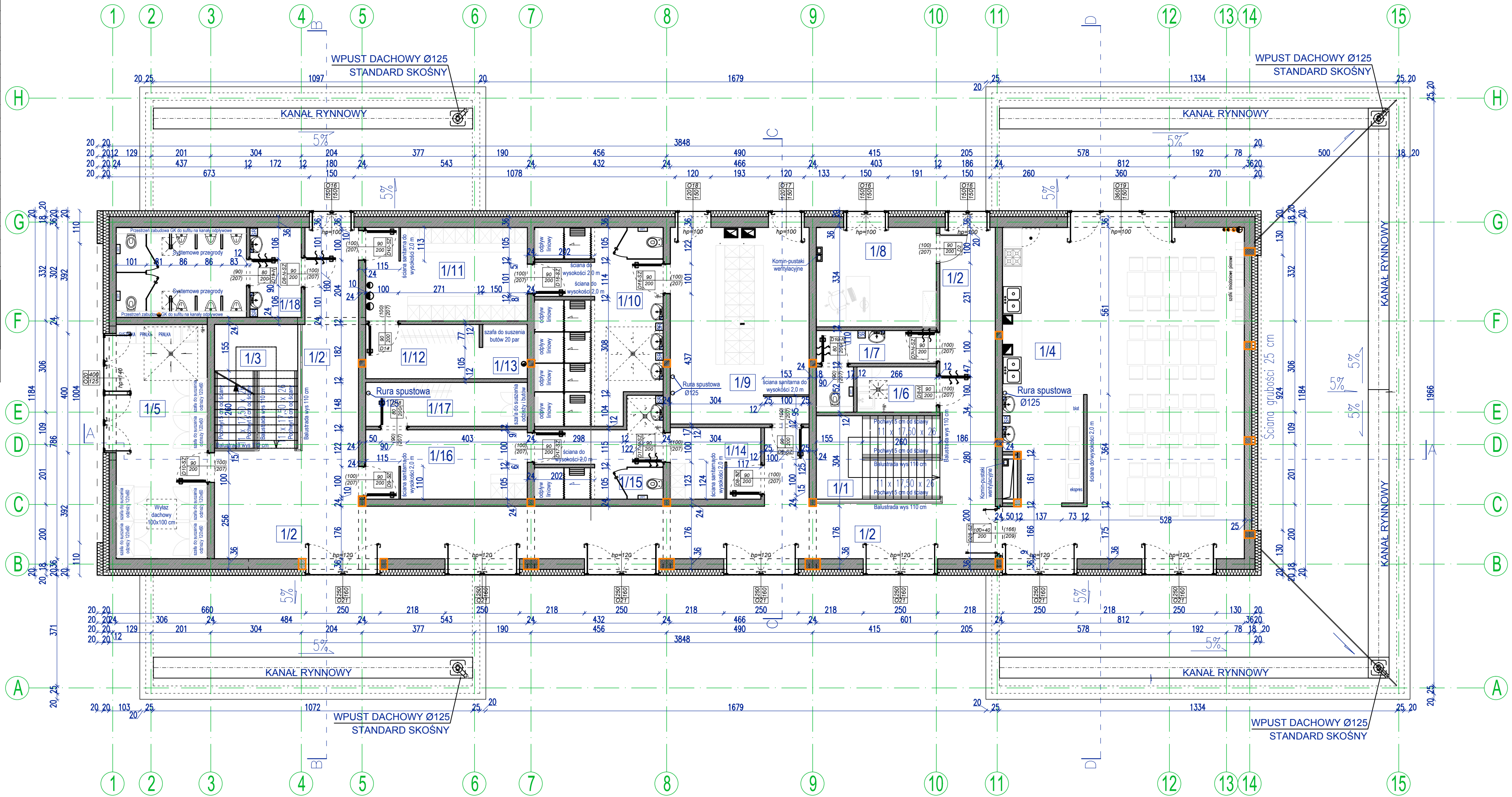
Wykładzina w kolorze szarości do uzgodnienia z inwestorem

- klasa antypoślizgowości: R10, trwałość barwy klasa 6
- postać: format deska
- wykonać cokoły z aluminiowych listew cokołowych z wkładkami z naturalnego drewna z zaokrągloną górną krawędzią METAL LINE 97/7W

ZABUDOWA SUFITÓW

- Panele sufitowe kasetonowe o wymiarach 60x60 cm z krawędzią X montowane są na styk, dzięki czemu elementy konstrukcyjne nie są widoczne - w pomieszczeniach wg tabeli na rysunku
- Panele sufitowe kasetonowe o wymiarach 60x60 cm z krawędzią E - panele sufitowe profilowane, konstrukcja częściowo ukryta - w pomieszczeniach wg tabeli na rysunku
- w pom. mokrych - płyty GKB/typ H2 (płyta impregnowana, zielona), grubość 12,5mm

Ostateczny wybór faktury oraz kolorów wykładzin , płytek gresowych i ceramicznych, paneli kasetonowych uzgodnić z Inwestorem.



RZUT I PIĘTRA

ZESTAWIENIE AKCESORIÓW SANITARNYCH	
LEGENDA	
	Suszarka do rąk
	Pojemnik na mydło w płynie
	Pojemnik na papier toaletowy
Nr pom.	Nazwa pomieszczenia
1.4	JADALNIA TYPU 1 - 40 OSÓB
	Suszarka do rąk - 1 szt.
	Pojemnik na mydło w płynie - 2 szt.
1.7	WC DAMSKIE
	Suszarka do rąk - 1 szt.
	Pojemnik na mydło w płynie - 1 szt.
	Pojemnik na papier toaletowy - 1 szt.
1.10	UMYWALNIA + PRYSZNICE MĘSKA
	Suszarka do rąk - 2 szt.
	Pojemnik na mydło w płynie - 3 szt.
	Pojemnik na papier toaletowy - 1 szt.
1.15	UMYWALNIA + PRYSZNICE DAMSKA
	Suszarka do rąk - 1 szt.
	Pojemnik na mydło w płynie - 1 szt.
	Pojemnik na papier toaletowy - 1 szt.
1.18	WC MĘSKIE
	Suszarka do rąk - 2 szt.
	Pojemnik na mydło w płynie - 2 szt.
	Pojemnik na papier toaletowy - 2 szt.

- PROJEKTOWANE ŚCIANY GR. 36,0 24,0cm i 12,0cm

POZIOM POSADOWIENIA BUDYNKU	
0,00 POSADZKI = 88,90 m.n.p.m.	
Inwestycja:	Budowa budynku sanitarno-szatniowego z częścią biurową jako budynek energooszczędny na terenie siedziby MPWiK przy ul. Lipowej 76A w Lesznie wraz z infrastrukturą techniczną, utwardzeniem terenu oraz przedstawieniem sieci kolidujących w granicach działki.
Inwestor:	Miejskie Przedsiębiorstwo Wodociągów i Kanalizacji Sp. z o.o. w Lesznie ul. Lipowa 76A; 64-100 Leszno
Adres inwestycji:	Działka nr: 90; 91; 92/2; 94/8;125/2 obręb: Leszno, powiat Leszczyński
Bronzo:	ARCHITEKTONICZNA - PROJ. BUDOWLANY
Nazwa rysunku:	RZUT I PIĘTRA
Projektant:	mgr inż. arch Karol Major upr. do projektowania w spec. architektoniczno-konstrukcyjnej nr 193/75/Pw
Podpis:	
Skala:	1:100
Sprawdzający:	mgr inż. arch Piotr Zaborowski upr. do projektowania w spec. architektoniczno-konstrukcyjnej nr GP-IV.7342(56)/94
Podpis:	
Data:	06.2018
Opracował:	mgr inż. Paweł Golec
Podpis:	
Nr rys.:	A-2